

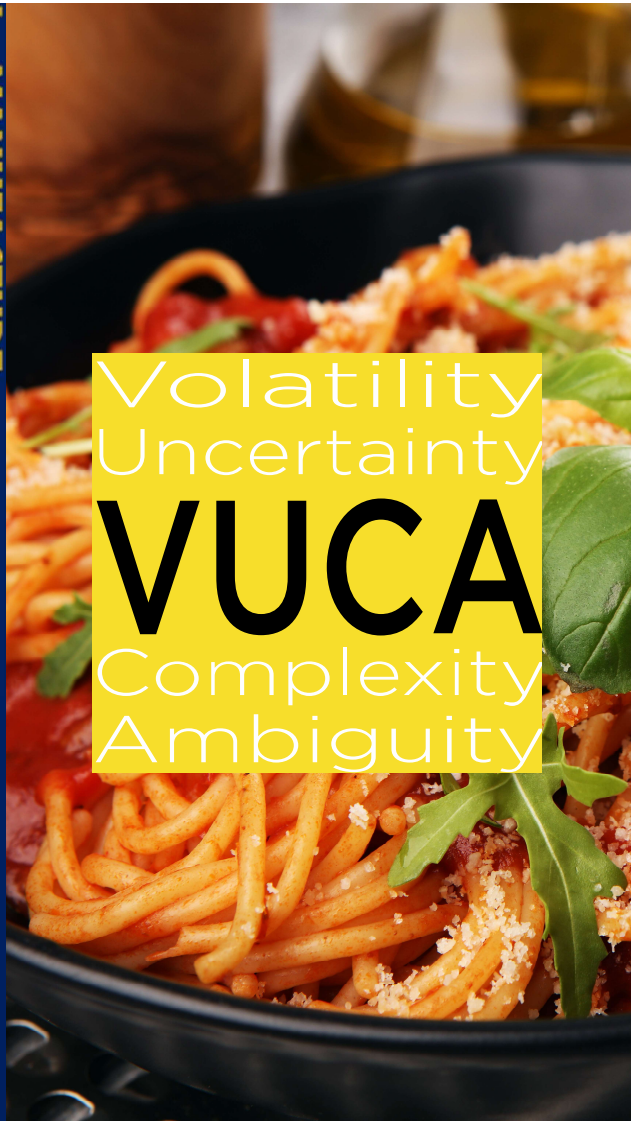
La MANUFACTURE

des TERRITOIRES & des VILLES

REUSSIR ENSEMBLE NOTRE TERRITOIRE A FORTE CROISSANCE

NOUVELLE APPROCHE POUR CHANGER D'ÈRE





Volatility
Uncertainty
VUCA
Complexity
Ambiguity

VOUS FAITES FACE A UNE CROISSANCE URBAINE TRES FORTE

La croissance démographique génère des besoins de logements, équipements, infrastructures, services... considérables.

Les parties prenantes impliquées sont nombreuses mais éclatées: collectivités, Etat, aménageurs, promoteurs, bailleurs, investisseurs, financeurs, entreprises de construction, fournisseurs de matériaux, gestionnaires de services et d'infras, BET, urbanistes, ONG...

QUI SE CONFRONTE AUX BOULEVERSEMENTS DE VOTRE ENVIRONNEMENT

Nous vivons une explosion cambrienne; les mutations sociales et technologiques s'accroissent et se combinent; les villes s'en emparent mais limitent souvent leur smart city à la tech.

L'enjeu climatique et écologique est devenu une question de survie.

La vitesse d'obsolescence des produits, des process, des idées et des connaissances s'accroît.

L'investissement long terme du coup devient un dilemme.

Il ne peut plus y avoir d'idéologie; le pouvoir vertical injonctif se dissout au profit du 'collectif contributif'.

Les attentes de jeunes bouleversent les manières de faire.

La démocratie d'opinion triomphe dans un monde en quête de sens et d'éthique.

L'usage devient expérience, et doit être exceptionnel.

Du coup les hiérarchies et les rôles traditionnels s'estompent. 2

5 FACTEURS POUR FAIRE FACE

A LA CROISSANCE DEMOGRAPHIQUE

- 1 **Vos équilibres internes** – sociaux, culturels, économiques, environnementaux... – sont devenus une condition de votre développement. Pour les produire, toute approche doit être globale et intégrer tous les sujets, échelles, temporalités... et donc tous les acteurs.
- 2 Vous en êtes responsables de votre développement. **Vos ressources humaines et vos mentalités collectives** (audace, tolérance, coopération, confiance) en sont les clés. Vous ne pouvez plus incriminer *'les autres'*.
- 3 **Seules votre agilité et votre capacité à anticiper et à réagir** vous permettront de répondre à la forte demande urbaine, de faire face aux crises à venir, et de vous distinguer et de compter.
- 4 La réussite de votre développement dépend de votre capacité à imaginer votre avenir, et donc à produire **et à mettre en œuvre** votre stratégie de territoire à forte croissance **COLLECTIVEMENT**. Elle dépend de votre **symbiose territoriale**.
- 5 **Votre rôle d'élus en est profondément modifié**. Vous êtes devenus les développeurs de votre ville. Vous devez fédérer et animer la communauté agissante des porteurs et des contributeurs de projets.

Les objectifs ?

- Créer un effet d'entraînement entre les acteurs sur tous vos domaines prioritaires nécessitant de co-agir
 - Générer le partage naturel des bonnes pratiques et des synergies entre eux
 - Dimensionner chacun au regard des capacités des autres
- Faciliter chaque projet singulier en en faisant un projet de la communauté



Patrick Braouezec, ancien président de Plaine
Commune

”
*faire émerger le commun de la condition humaine
à partir de ses identités multiples et non exclusives*

Faire converger les
acteurs de la chaîne de
production de la ville
vers une même vision
à un même rythme

Comment ?

NOTRE PROPOSITION

Une Manufacture de votre ville à forte croissance

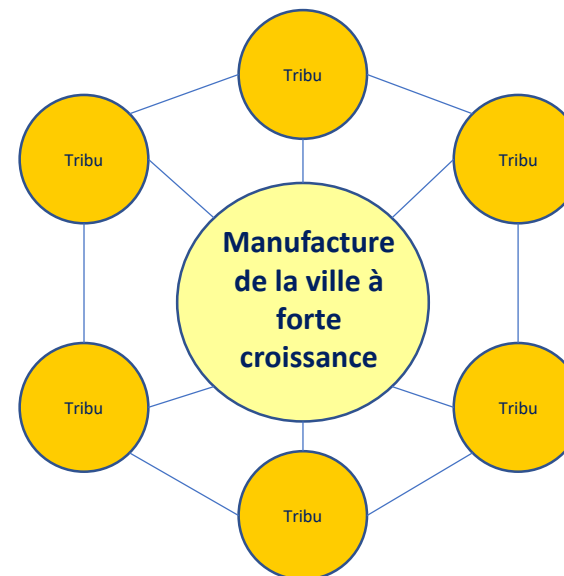
La **Manufactures des villes et des territoires à forte croissance** fait émerger un écosystème de la chaîne de production de la ville, sa **communauté agissante**, et établit une **symbiose** entre acteurs, entre échelles et entre sujets du développement .

Elle combine forces et atouts de chacun et démultiplie par la collaboration les capacités et les innovations. Elle fait passer les acteurs de propriétaires de leurs projets singuliers à co propriétaires du projet collectif. Elle unit les forces et, par les alliances locales, génère des solidarités.

Elle ancre les dynamique d'écosystèmes dans les réalités et les cultures humaines singulières. Elles fait émerger des solutions qui à la fois valent ici et maintenant et s'inscrivent dans une vision collective de l'avenir.

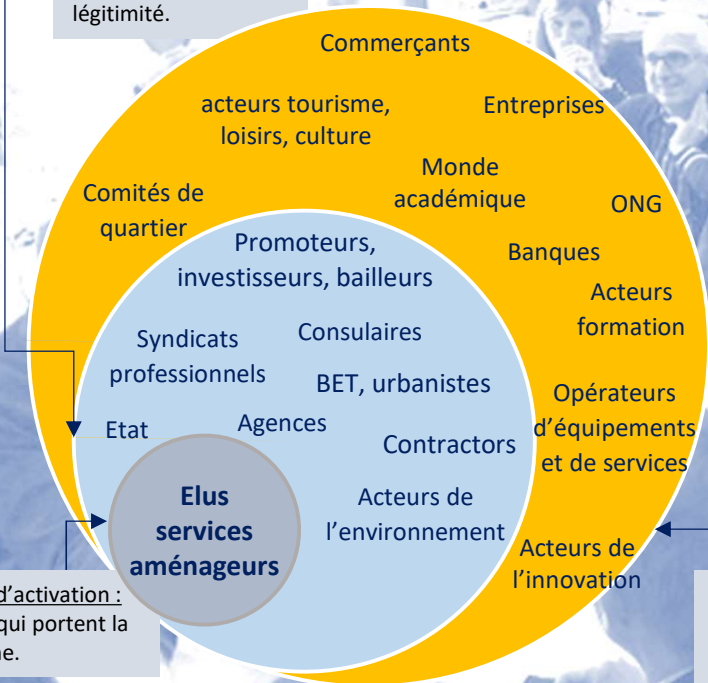
Elles les mettent en œuvre.

Et puisque tout le monde ne peut participer à tout, nous mettons en place **des tribus** thématiques ou géographiques (un quartier, un sujet); certains membres déposent à la **Manufacture** les projets des autres membres.



La réponse que nous proposons: Structurer la chaine de production de la ville Concevoir, animer, pérenniser une communauté agissante

Noyau initial:
Leaders d'influence
créant l'espace de
légitimité.



Groupe d'activation :
Acteurs qui portent la
démarche.

Cœur d'écosystème :
acteurs intéressés pour
entrer dans la dynamique
dès le moment origine de
la communauté.

La communauté agissante
Groupe de personnes soucieuses de l'intérêt général, convaincues du bénéfice individuel qu'elles y trouveront, disposées à partager leurs initiatives et à soutenir celle des autres,

Communauté sans hiérarchie sans enjeux de pouvoir ni de représentation, sans scène, pour qu'à la condition du 'Je' se substitue la conviction du 'Nous'.

LES PARTICIPANTS

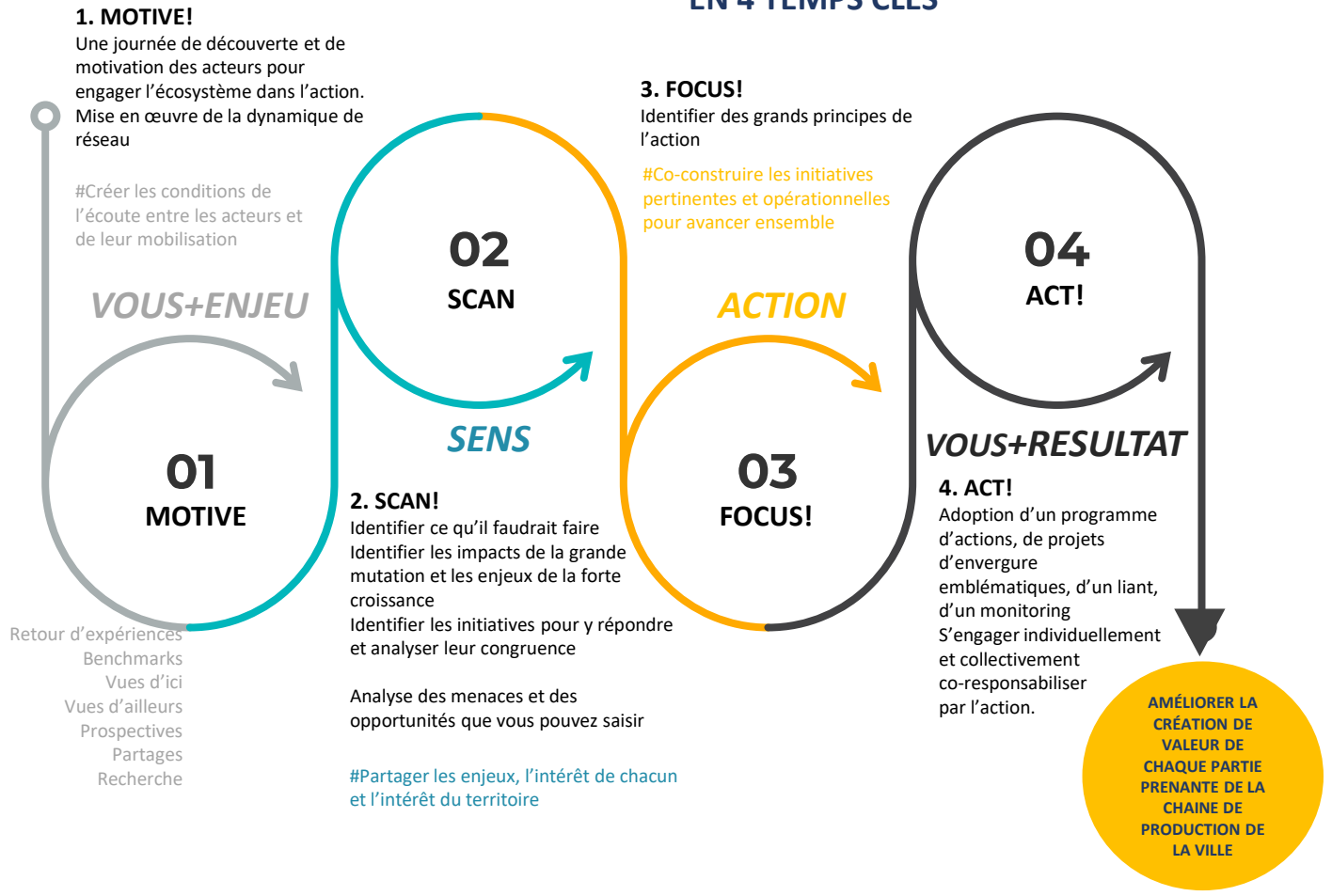


La MANUFACTURE
des TERRITOIRES & des VILLES



LES TRIBUS DE LA MANUFACTURE DE LA VILLE A FORTE CROISSANCE

Comment ? L'APPROCHE
EN 4 TEMPS CLÉS



LES RÉSULTATS

ILLUSTRATION EN QUELQUES LIVRABLES

Un diagnostic



Une vision

L'engagement des acteurs



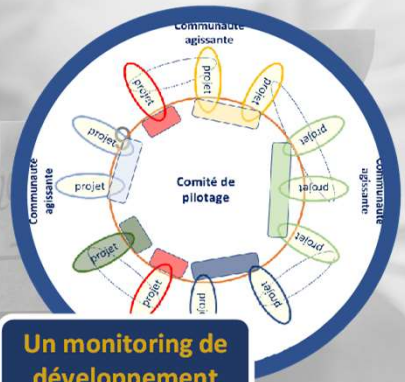
L'identification et l'analyse de vos défis

Territoire environnemental

Que doit faire la Carénne en terme environnemental pour aider son industrie à se transformer ? Comment l'industrie peut contribuer au développement durable de la Carénne ? Quelle histoire cela vous permet-il de raconter au monde et en particulier aux acteurs locaux ?



Un programme d'actions



Un monitoring de développement

A propos de NOUS

Nous sommes un collectif d'experts et d'activateurs des dynamiques territoriales stratégiques et collaboratives.

NOTRE CONVICTION

est que l'innovation, la transformation de notre société, la réponse aux crises se jouent localement c'est-à-dire dans les territoires et les villes. Ceux qui réussissent le mieux ont fédéré leurs écosystèmes, défini collectivement leur avenir, fédéré leurs forces pour s'ouvrir au monde. Et que pour développer un territoire il faut une vision, une stratégie et une gouvernance. C'est le sens même de nos *Manufactures*.



Emmanuel de La Masselière

Attractivité, développement et aménagement des territoires et des villes, et symbiose Entreprises territoires



NOTRE ART, NOTRE SAVOIR FAIRE

- Vous apporter une expertise des territoires, de leurs valeurs, de leurs risques, de leurs enjeux et perspectives ; et une vision prospective des mutations technologiques, économiques, sociétales, environnementales...
- Vous garantir des réponses opérationnelles et circonstanciées
- Construire et animer des lieux de production et de mise en œuvre de solutions collectives, animer ces lieux, conduire chacun à co designer, à co transformer des process et des organisations, en étant acteur de son propre changement...



Michel Wibault

Réinventer les modèles, transformer les organisations, développer les hommes
Co-Responsable de la mission (facilitation et animation)



ILS NOUS FONT CONFIANCE



« Nous avons apprécié unanimement une animation d'une grande qualité tout au long des 4 fabriques prospectives. Ceci a largement contribué au succès de notre fabrique dieppoise. Nous avons apprécié en particulier leur qualité d'écoute, leur expertise et leur sens de la dynamique collaborative qui ont permis de mettre en synergie les acteurs de notre territoire. Ils ont su, et c'est un enjeu essentiel, créer les conditions du développement du territoire, de la collaboration entre les acteurs d'un écosystème complexe dans une phase sensible de transition où les enjeux de transformation sont essentiels. »

Gill GERYL, Vice-président en charge du Développement Economique à la Communauté d'Agglomération Dieppe-Maritime. & Ludovic LEPETIT, Directeur du Service Développement Economique à la Communauté d'Agglomération Dieppe-Maritime. 2020.

« L'animation nous a permis en 4 séminaires d'analyser sans a priori les éléments clefs de cette réussite territoriale et industrielle incontestable, mais surtout de nous interpellier avec un certain rythme et de nous projeter pour que ces racines identifiées nous donnent des ailes pour consolider un avenir autour d'une démarche collaborative entre industriels et institutionnels et sélectionner des projets communs de territoire. Cette démarche territoire d'industrie donne lieu à la signature d'un contrat avec la Région et des discussions sont en cours avec l'Etat sur la base d'éléments beaucoup plus factuels et étayés que si nous avions mené seul cette démarche. »

Bruno Hug de Larauze, président d'Idéa / St Nazaire - 2019



VOUS SOUHAITEZ NOUS CONTACTER ?
contact@lamanufacturedesterritoires.com