

# La MANUFACTURE

des TERRITOIRES & des VILLES

## VALORISER ENSEMBLE NOTRE PATRIMOINE

NOUVELLE APPROCHE POUR CHANGER D'ÈRE



Volatility  
Uncertainty  
**VUCA**  
Complexity  
Ambiguity

## VOUS SOUHAITEZ VALORISER VOTRE PATRIMOINE ARCHITECTURAL, URBAIN, IMMATERIEL...

Vous êtes face à des enjeux souvent contradictoires:

- Préserver une grande œuvre de l'humanité, la léguer
- Assumer financièrement et politiquement le coût de ce legs
- Développer et promouvoir votre territoire, renforcer son attractivité et sa qualité,
- Fédérer des acteurs ayant tous leur idée et souvent leur projet pour valoriser le patrimoine

## DANS UN ENVIRONNEMENT EN PROFONDE MUTATION

Nous vivons une explosion cambrienne; les mutations sociales et technologiques s'accroissent et se combinent; le patrimoine n'est pas épargné l'innovation s'y limite souvent aux tech.

L'enjeu climatique et écologique est devenu une question de survie.

La vitesse d'obsolescence des produits, des process, des idées et des connaissances s'accroît.

L'investissement long terme du coup devient un dilemme.

Le tourisme est l'un des secteurs les plus exposés à la compétition.

Les attentes de jeunes bouleversent les manières de faire.

L'usage devient expérience, et doit être exceptionnel

Du coup les hiérarchies et les rôles traditionnels s'estompent. La démocratie d'opinion triomphe dans un monde en quête de sens et d'éthique.

.Il ne peut plus y avoir d'idéologie; le pouvoir vertical injonctif se dissout au profit du 'collectif contributif'.

## 5 FACTEURS POUR VALORISER

### VOTRE PATRIMOINE

1

Toute approche doit être globale et intégrer tous les sujets, échelles, temporalités de la valorisation... et donc tous les acteurs.

2

Vous en êtes responsables de votre développement et donc de la valorisation de votre patrimoine. **Vos ressources humaines et vos mentalités collectives** (audace, tolérance, coopération, confiance) en sont les clés. Vous ne pouvez plus incriminer '*les autres*'.

3

**Seules votre agilité et votre capacité à anticiper et à réagir** vous permettront de répondre à la forte demande, de faire face aux crises, et de vous distinguer et de compter dans un océan bleu de l'offre touristique ultra concurrentielle

4

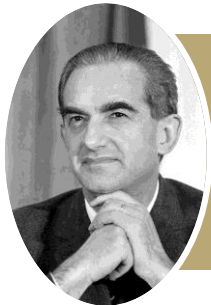
La réussite de votre développement dépend de votre capacité à imaginer votre avenir, et donc à produire **et à mettre en œuvre** votre stratégie de valorisation de votre patrimoine **COLLECTIVEMENT**. Elle dépend de la **synergie des parties prenantes**.

5

**Le rôle des propriétaires des bâtiments en est profondément modifié**. Ils sont devenus les développeurs de leur patrimoine et non plus des propriétaires. Ce rôle est désormais de fédérer et d'animer la communauté agissante des porteurs et des contributeurs de projets.

## Les objectifs ?

- Créer un effet d'entraînement entre les acteurs sur tous vos domaines prioritaires nécessitant de co-agir
  - Générer le partage naturel des bonnes pratiques et des synergies entre eux
  - Dimensionner chacun au regard des capacités des autres
- Faciliter chaque projet singulier en en faisant un projet de la communauté.



”

Alain Peyrefitte, ancien Maire de Provins  
*si les ruines, à la façon des paysages d'Hubert Robert, ne manquent pas de charme, on ne doit pas pour autant s'incliner devant le temps. Il faut protéger ce patrimoine et le faire rayonner.*

Faire converger les  
acteurs de la  
valorisation du  
patrimoine vers une  
même vision à un  
même rythme

Comment ?  
NOTRE PROPOSITION

## Une *Manufacture de votre site* Pour concevoir et mettre en œuvre votre projet

La **Manufacture** fait émerger un écosystème de la valorisation du patrimoine , une **communauté agissante**, et établit une **ymbiose** entre acteurs, entre échelles et entre sujets de cette valorisation.

Elle combine forces et atouts de chacun et démultiplie par la collaboration les capacités et les innovations. Elle fait passer les acteurs de propriétaires de leurs projets singuliers à co propriétaires du projet collectif. Elle unit les forces et, par les alliances locales, génère des solidarités.

Elle ancre les dynamique d'écosystèmes dans les réalités et les cultures humaines singulières. Elles fait émerger des solutions qui à la fois valent ici et maintenant et s'inscrivent dans une vision collective de l'avenir.

Elles les mettent en œuvre.



# La réponse que nous proposons: Structurer les acteurs de la valorisation du patrimoine Concevoir, animer, pérenniser une communauté agissante

Noyau initial:  
Leaders d'influence  
créant l'espace de  
légitimité.



Groupe d'activation :  
Acteurs qui portent la  
démarche.

Cœur d'écosystème :  
acteurs intéressés pour  
entrer dans la dynamique  
dès le moment origine de  
la communauté.

## **La communauté agissante**

*Groupe de personnes soucieuses de l'intérêt général, convaincues du bénéfice individuel qu'elles y trouveront, disposées à partager leurs initiatives et à soutenir celle des autres,*

*Communauté sans hiérarchie sans enjeux de pouvoir ni de représentation, sans scène, pour qu'à la condition du 'Je' se substitue la conviction du 'Nous'.*

## LES PARTICIPANTS

### *Je suis un artisan compagnon*

Quel est mon volume de travail? Comment comment puis je participer aux marchés? Comment agir avec mon environnement pour rendre mon activité compatible avec les visites?



### *Je suis un acteur de la communication*

Comment puis je fédérer les parties prenantes autour d'un même discours? Quelle histoire de notre patrimoine allons nous raconter?



### *Je dirige l'office de tourisme*

Quels marchés, quels produits, quels services dois je rendre demain? A quelle dimension? Où puis je recruter des guides?



### *Je suis Maire*

Quel est mon volume d'investissement pour le projet? A quelle échéance? Mes ambitions matchent elles avec les capacités des parties prenantes à les réaliser?



### *Je dirige une agence d'ingénierie culturelle*

qu'est ce qui marche en termes de fréquentation? Quelles sont les modes et les tendances? Comment proposer une idée? Comment apporter une expertise? Quels sont les budgets envisageables? Comment mobiliser les financeurs?



### *Je préside une association de quartier*

Quelles innovations sociales puis je apporter? Comment puis je être un relai entre des habitants et le site?



### *J'ai créé une start up de l'innovation dans le patrimoine*

Comment développer mes compétences en continu? Comment m'intégrer dans le projet



### *Je suis un propriétaire du monument*

Comment créer une dynamique d'éco système et l'adapter en permanence? Comment mieux me connecter avec mon environnement pour traiter le mismatch au quotidien entre mes ambitions, mes moyens et le cadre de ceux qui vivent à proximité?



### *Je suis architecte des bâtiments de France*

Comment agir avec les autres acteurs du patrimoine? Quelles sont les attentes du propriétaire et des élus? Comment les rendre compatibles avec la sauvegarde du lieu?

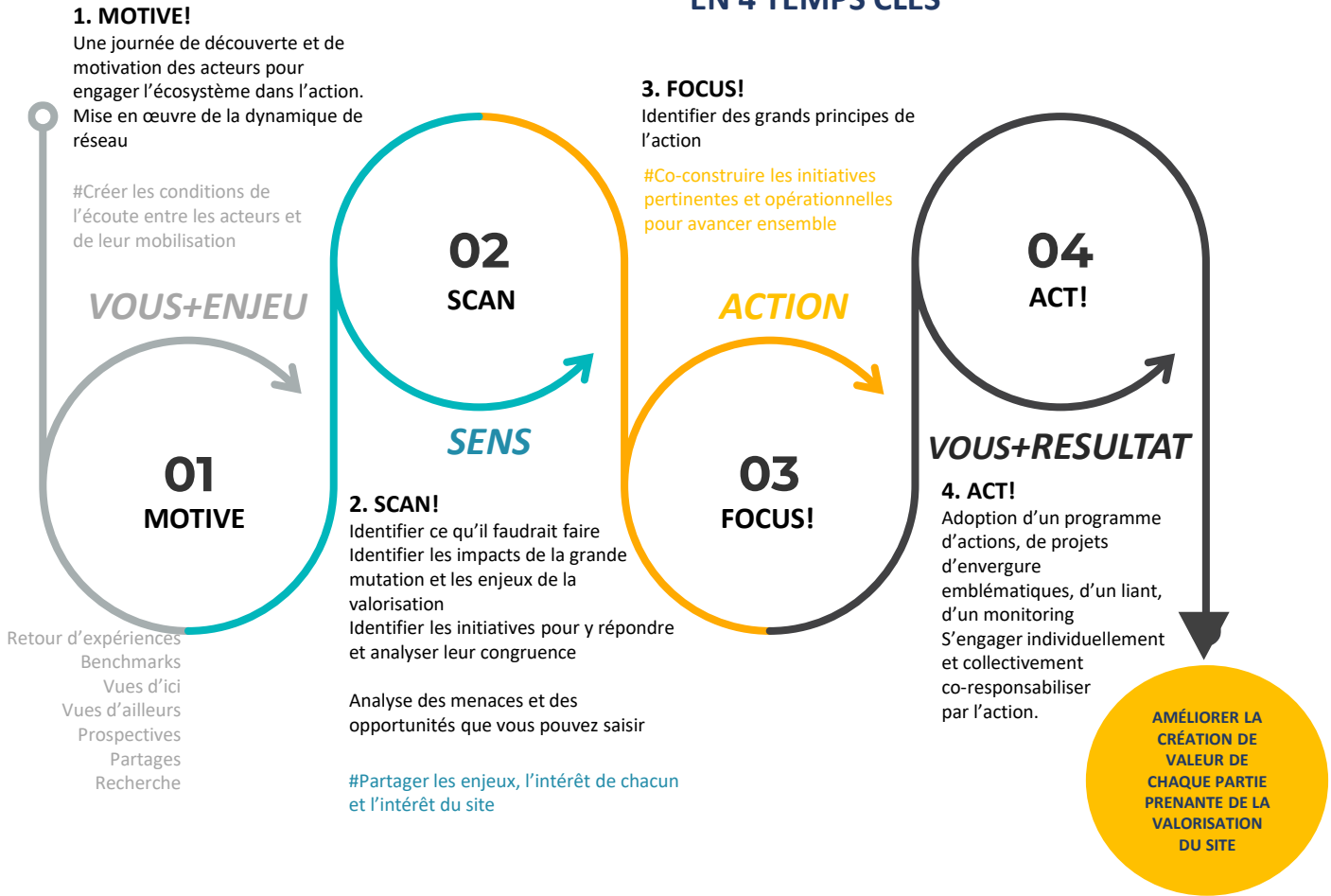




**LES SUJETS  
DE LA  
MANUFACTURE DE  
VOTRE SITE  
PATRIMONIAL**



# Comment ? L'APPROCHE EN 4 TEMPS CLÉS



# LES RÉSULTATS

ILLUSTRATION EN QUELQUES LIVRABLES

Un diagnostic



Une vision



L'engagement des acteurs



Territoire  
environnemental

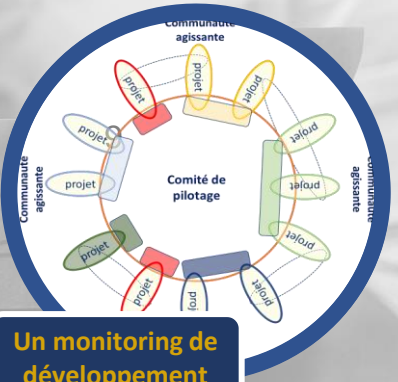
Que doit faire la Carenne en terme environnemental pour aider son industrie à se transformer ? Comment l'industrie peut contribuer au développement durable de la Carenne ? Quelle histoire cela vous permet-il de raconter au monde et en particulier aux habitants ?



Un programme d'actions



Un monitoring de développement



L'identification et l'analyse de vos défis

# A propos de NOUS

Nous sommes un collectif d'experts et d'activateurs des dynamiques territoriales stratégiques et collaboratives.

## NOTRE CONVICTION

est que l'innovation, la transformation de notre société, la réponse aux crises se jouent localement c'est-à-dire dans les territoires et les villes. Ceux qui réussissent le mieux ont fédéré leurs écosystèmes, défini collectivement leur avenir, fédéré leurs forces pour s'ouvrir au monde. Et que pour développer un patrimoine, un territoire, une entreprise... il faut une vision, une stratégie et une gouvernance. C'est le sens même de nos *Manufactures*.

## NOTRE EXPERIENCE

Dans les territoires: Orléans Dieppe, St Nazaire, Brive, Besançon, Roissy, St Denis, Mayotte, Chateauroux, Guyane, Limoges, Le Bourget  
Pour la valorisation du patrimoine: Provins, Versailles, Decazeville, Ecoen, le MAE, Poudrerie, le Louvre Lens, le parc des patrimoines immatériels



Emmanuel de La Masselière

Attractivité, développement et aménagement des territoires et des villes, et symbiose Entreprises territoires



Michel Wibault

Réinventer les modèles, transformer les organisations, développer les hommes  
Co-Responsable de la mission (facilitation et animation)

## NOTRE ART, NOTRE SAVOIR FAIRE

- Associer les dynamiques patrimoniale et culturelle, territoriale et collaborative
- Vous apporter une expertise des enjeux, des capacités à faire, des valeurs, des marchés; et une vision prospective des mutations technologiques, économiques, sociétales, environnementales...
- Vous garantir des réponses opérationnelles et circonstanciées
- Construire et animer des lieux de production et de mise en œuvre de solutions collectives, animer ces lieux, conduire chacun à co designer, à co transformer des process et des organisations, en étant acteur de son propre changement...

# ILS NOUS FONT CONFIANCE



« Nous avons apprécié unanimement une animation d'une grande qualité tout au long des 4 fabriques prospectives. Ceci a largement contribué au succès de notre fabrique dieppoise. Nous avons apprécié en particulier leur qualité d'écoute, leur expertise et leur sens de la dynamique collaborative qui ont permis de mettre en synergie les acteurs de notre territoire. Ils ont su, et c'est un enjeu essentiel, créer les conditions du développement du territoire, de la collaboration entre les acteurs d'un écosystème complexe dans une phase sensible de transition où les enjeux de transformation sont essentiels. »

GILL GERYL, Vice-président en charge du Développement Economique à la Communauté d'Agglomération Dieppe-Maritime. & Ludovic LEPETIT, Directeur du Service Développement Economique à la Communauté d'Agglomération Dieppe-Maritime. 2020.

« L'animation nous a permis en 4 séminaires d'analyser sans a priori les éléments clefs de cette réussite territoriale et industrielle incontestable, mais surtout de nous interpellier avec un certain rythme et de nous projeter pour que ces racines identifiées nous donnent des ailes pour consolider un avenir autour d'une démarche collaborative entre industriels et institutionnels et sélectionner des projets communs de territoire. Cette démarche territoire d'industrie donne lieu à la signature d'un contrat avec la Région et des discussions sont en cours avec l'Etat sur la base d'éléments beaucoup plus factuels et étayés que si nous avions mené seul cette démarche. »

Bruno Hug de Larauze, président d'Idea / St Nazaire - 2019



VOUS SOUHAITEZ NOUS CONTACTER ?  
[contact@lamanufacturedesterritoires.com](mailto:contact@lamanufacturedesterritoires.com)