



DÉVELOPPEMENT TERRITORIAL & URBAIN  
URBAN & TERRITORIAL DEVELOPMENT

**Offre territoires:  
développer, positionner, donner sens et  
valeur à votre territoire**

28 bis rue du cardinal Lemoine  
75 005 Paris

[www.eco-developpement.fr](http://www.eco-developpement.fr)  
[contact@eco-developpement.fr](mailto:contact@eco-developpement.fr)

+33 6 23 68 58 63

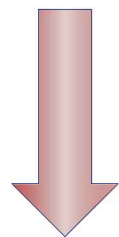
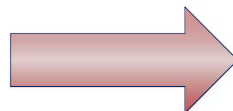
---

## 1/ Constat: Votre attractivité est le marqueur de votre réussite

Face à la compétition, tous les territoires ont une chance de se développer sur leurs valeurs et leurs spécificités.

Leur attractivité résulte de leurs mentalités collectives et d'abord de leur capacité à se projeter dans l'avenir, à entreprendre et à inspirer confiance et désir.

Le Maire, le Président sont dès lors responsables du développement de leurs territoires. Leur rôle est de produire cette confiance et de manager le développement forcément partenarial.



## 2/ Objectifs: vous doter d'un projet

### Une vision

Positionnement, valeurs, contributions...  
Ce que nous voulons être ensemble

### Un plan d'actions

échelonné, financé  
ce que nous voulons faire ensemble

### Une gouvernance

Nécessairement partenariale

### Des quick win

pour légitimer notre vision

## Ce projet produit la performance par l'approche globale, et donc par la cohérence entre

- **Echelles territoriales:** de l'îlot à la métropole / approche holistique
- **Sujets :** économie, mobilités, habitat, environnement, culture, loisirs, aménités, services, esthétique, urbanité, éducation... / approche systémique
- **Enjeux:** locaux et métropolitains, rayonnement – aménagement – développement
- **Acteurs:** publics et privés, institutionnels et associatifs, économiques et sociaux / approche de gouvernance
- **Objectifs vs ressources** naturelles, financières, politiques et humaines / approche opérationnelle
- **Temps:** politique et électoral mais aussi éloigné de la transformation de la ville / échéance politique

*'Nous devons faire des territoires qui comptent; c'est une question de dignité pour leurs habitants*

Patrick Braouezec, Président de Plaine Commune

- *Quels sont les ressorts de l'attractivité des villes?*
- *Quelle est notre contribution à la Région?*
- *En quoi mon opération d'aménagement répond à ma stratégie territoriale?*
- *Quels sont les projets des nos grandes entreprises?*
- *Quelles retombées des JO de 2024?*
- *Comment protéger mes terres agricoles?*
- *Quelles sont les grandes évolutions attendues du tourisme?*
- *Comment produire une image de ville innovante?*
- *Quelles sont les valeurs de notre ville?*
- *En quoi notre ville est elle une destination?*
- *Qui sont nos concurrents? Que font ils?*
- *Devons nous candidater à un événement?*
- *Avec qui échangeons nous?*
- *Quelle est l'échelle de mon rayonnement? Internationale? Régionale? Locale?*
- *Que disent les guides américains de ma ville?*
- *Quand parle-ton d'elle dans l'actualité?*

## 3/ Notre intervention:

**vous aider à définir et mettre en œuvre votre projet.**

### 3.1 Elaborer / Conseil et expertise:

- **Évaluer votre situation** et votre rôle actuels réels et perçus: projets, ressources, positionnement, risques ...
- **Définir ce que vous voulez devenir** : votre projet
- **Vous positionner**: spécificités, valeurs, concurrence, réseaux
- **Le traduire en projets opérationnels**, ce que vous allez faire
- **S'assurer de la cohérence et de la synergie** des moyens – actions – démarches – échelles d'intervention

### 3.2 Mettre en œuvre / Pilotage, formation, coaching

- **Inciter et former** vos équipes élues et cadres à l'approche globale
- **Les aider** à la mettre en application
- **Définir et piloter** des instances partenariales de mise en œuvre: comité de pilotage, reporting...



- **Animation** de comités de direction et de groupes d'élus
- **AMO**, préparation et animation de comités de pilotage, suivi
- **Formations ou formations-action**
- **Expertise / conseil** pour définir votre stratégie territoriale, votre positionnement, identifier vos valeurs et ce qui vous lie.
- **Accompagnement individuel** pour le cadrage et le suivi des plans d'actions, des objectifs et des résultats attendus

## Vos bénéficiaires: exemples

Pour qui?	De quelle manière?	Pour quels gains?
Maires, Pdts, Elus, DG des collectivités et opérateurs	Expertise et conseil	<ul style="list-style-type: none"> <li>➤ Contexte évolution des territoires</li> <li>➤ Identification atouts et opportunités, modes, marchés, concurrences</li> <li>➤ Identification positionnements, contributions, rôles</li> <li>➤ Évolutions institutionnelles</li> </ul>
Maires, Pdts, Elus, DG des collectivités et opérateurs	Animation de Conseils, groupes d'élus, Codir, Groupes partenariaux	<ul style="list-style-type: none"> <li>➤ Projets de territoire</li> <li>➤ Stratégies sectorielles</li> <li>➤ Vision, identité autour de valeurs partagées, attractivité</li> <li>➤ Approche globale, performance par la cohérence et l'équilibre</li> </ul>
Élus, DG, collectivités, opérateurs, Partenaires	Pilotage	<ul style="list-style-type: none"> <li>➤ Suivi du et des projets,</li> <li>➤ Ajustement des stratégies</li> <li>➤ Regroupement</li> <li>➤ Mise en place de gouvernances du développement</li> <li>➤ Solidarité financière</li> <li>➤ Appui à la négociation des contrats de développement territorial</li> </ul>
Directeurs, Cadres, chargés de mission	Formations, Formations- action	<ul style="list-style-type: none"> <li>➤ Acculturation et formation à l'approche globale</li> <li>➤ Cohérence / efficacité des politiques publiques</li> <li>➤ Plans d'actions individualisés</li> <li>➤ Production de cahier des charges, projets urbains...</li> </ul>
Maires, Pdts, DGS, DGA	Accompagnement des décideurs Conseil individualisé, coaching	<ul style="list-style-type: none"> <li>➤ Acculturation à l'approche globale</li> <li>➤ Accompagnement à la mise en œuvre</li> <li>➤ Aide à la décision, argumentation</li> </ul>



DÉVELOPPEMENT TERRITORIAL & URBAIN  
URBAN & TERRITORIAL DEVELOPMENT

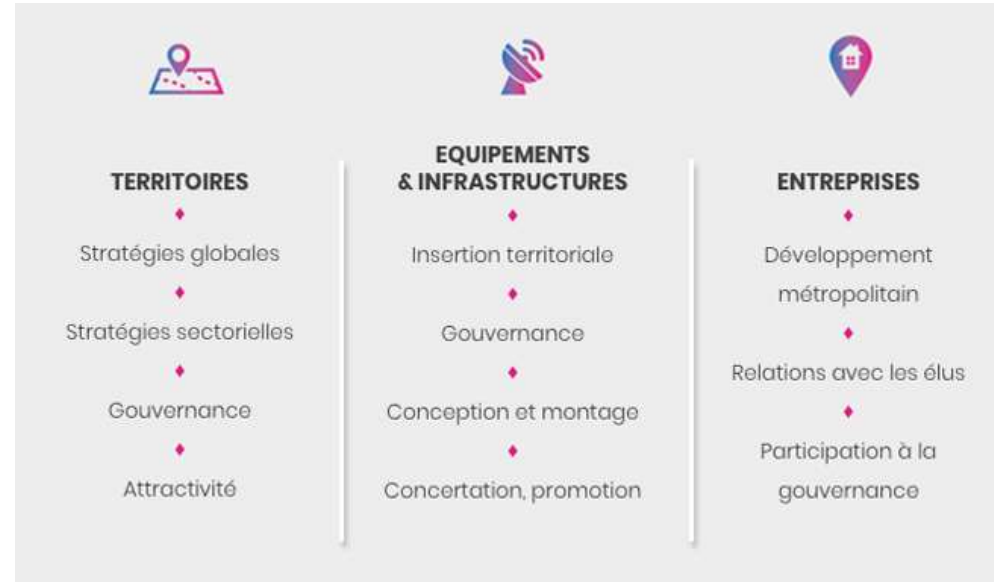
**Pour mieux nous connaître:**

**Notre offre et nos références  
Nos intervenants**

---

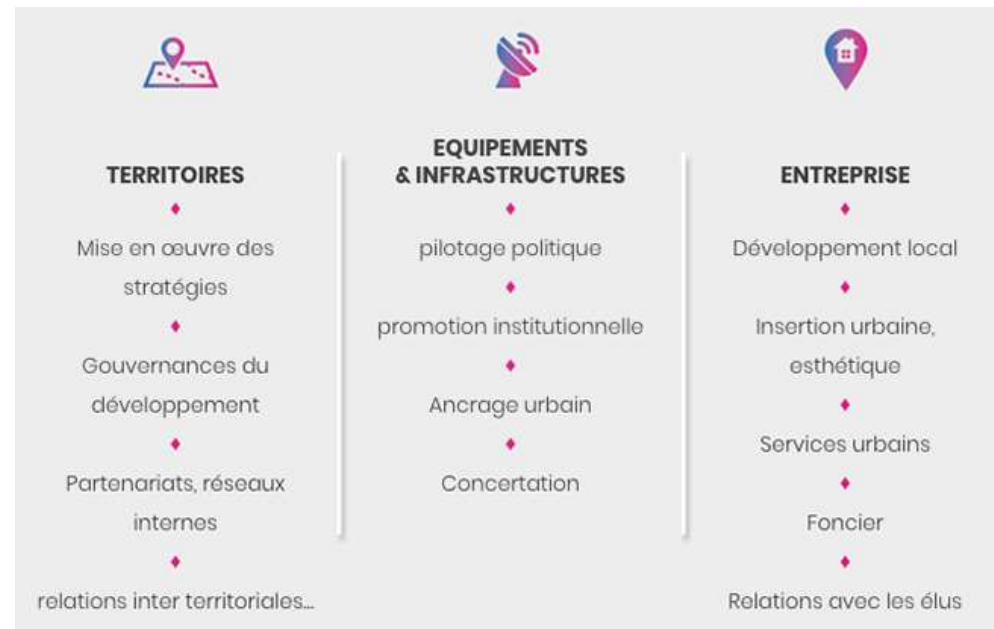
## Elaboration de votre stratégie

### Expertise et conseil



## Mise en œuvre de votre stratégie

### Pilotage, montage et animation



## Références de nos experts

**Maires, Pdts, Elus, DG des collectivités et opérateurs**

**Expertise et conseil**

RFF, VNF, ESSEC, La Réunion, Grand Roissy, Le Bourget, Meuse, Sciences Po, Lorraine, Meuse

**Maires, Pdts, Elus, DG des collectivités et opérateurs**

**Animation, projets de territoire**

Nice, Provins, Quimper, Grand Roissy, Le Bourget, Réunion, Pays de la Loire, Limousin, Brive, Romans, Balbigny, Plaine Co, Guyane

**Élus, DG, collectivités, opérateurs, Partenaires**

**Pilotage**

CDT, Le Bourget, Roissy, Picardie, Plaine Co, Provins

**Directeurs, Cadres, chargés de mission**

**Formations, Formations-action**

EPA PdeF, EPA Guyane, Grand Roissy, Sciences Po, Institut RSE

**Maires, Pdts, DGS, DGA**

**Accompagnement**

Loire atlantique, Grand Roissy, Provins, Loiret, Le Bourget, Picardie, Terres de France,

**Emmanuel de La Masselière**

expert du développement urbain  
Grand prix européen de l'urbanisme 2016 pour 'le grand Roissy, de la fragmentation à l'intégration'

Expertises, conseil  
Élaboration et pilotage de stratégies  
Animation  
Formations actions.

**Michel Wibault**

transformation des organisations

**Patrice Rifaux**

Développement territorial

**Julie Segheers**

Agriculture alimentation

**Marc Gentilhomme**

Économie, logistique

**Hermine se St Albin**

Tourisme, loisirs