

LE GRAND ROISSY 1/2

Grand prix européen de l'urbanisme 2016

Référence d'Emmanuel de La Masselière à l'EPA Plaine de France puis e.Co

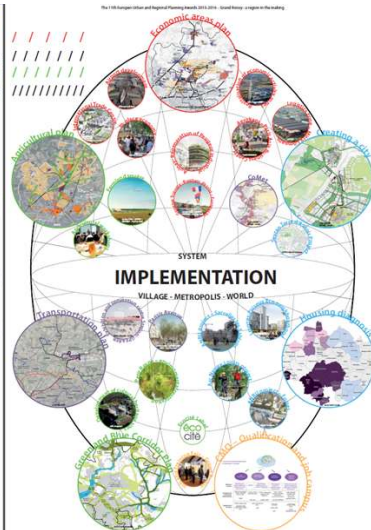
Maîtrise d'ouvrage: EPA Plaine de France

Mission: Maître d'ouvrage

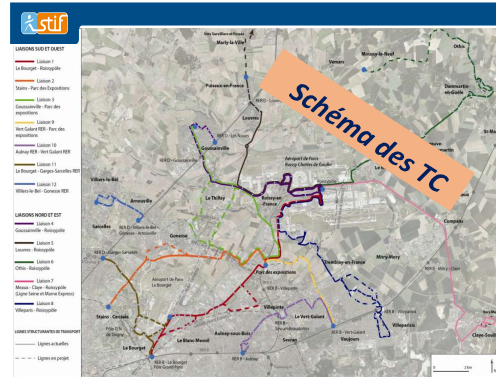
Montant des missions pour la Maîtrise d'ouvrage: 5M€ + 5 ETP

Années : 2010-2017

Objet: Définition et mise en œuvre de la stratégie d'aménagement et de développement du territoire aéroportuaire, Aéroville de Roissy:1200km², 650 000 habitants, 280 000 emplois, et 2 hubs: Fedex et Air France KLM



Grand prix européen de l'urbanisme 2016



De la fragmentation à l'intégration

VILLE AEROPORTUAIRE DU GRAND ROISSY 1/2

Grand prix européen de l'urbanisme 2016

Objectif:

Assurer la compétitivité nationale de la France par les équilibres locaux

- Fonctionnalité et urbanité,
- Habitat et emploi,
- Accessibilités locale et métropolitaine,
- Economie productive mondialisée et économie présenteielle
- Espaces ouverts et espaces urbanisé
- Qualifications des habitants et qualifications des emplois
- Offre de services urbains et métropolitains.

Méthode

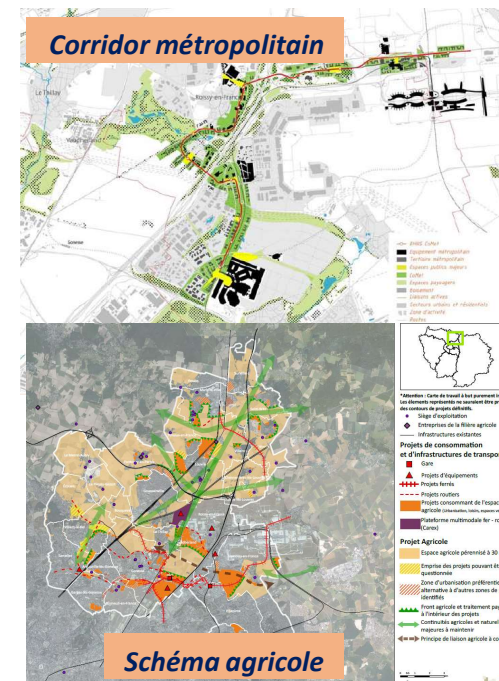
1/ Un positionnement et une stratégie de développement à deux volets:

- Activités aéroportuaires (gestion de l'infrastructure), aéronautiques (industrie), aériennes (transporteurs)
- Activités fortement utilisatrices de transport aérien: business, formation, loisirs, congrès et expositions...

2/ Un plan d'aménagement intégrant toutes les dimensions de l'équilibre:

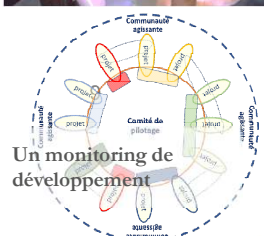
- Schéma des espaces économiques organisant la localisation des activités en fonction différentes infras (pistes, métro, autoroutes),
- Schéma et projet agricoles,
- Schéma du logement,
- Trame verte et bleue,
- Schéma des transports collectifs et des infrastructures routières,
- Liens, esthétique et urbanité des grands espaces,
- Programmation des emplois et des compétences.

3/ Une gouvernance multiscalaire et multi acteurs pour piloter le projet



Fabriques Prospectives Territoires Industriels:

Comment organiser le dialogue entre fonction économique, capital social et héritage matériel ?



Objectifs

En lien avec la politique des 148 territoires industriels:

- Construire dans 4 territoires un pilotage collectif du développement territorial industriel entre acteurs publics et privés
- Pour cela élaborer un projet de territoire industriel prospectif et opérationnel faisant dialoguer fonction économique, capital social et héritage matériel.

Méthode

- 1/ Benchmark de 10 TI, identification des conditions de la performance
- 2/ animation dans chaque territoire de 5 journées

- MOTIVE ! : explicitation et motivation des acteurs
- SCAN ! apports exploratoires, enjeux clés nourris par les benchmarks, des vues d'ici et d'ailleurs, et un apport sur les enjeux et un apport prospectif sur la grande mutation,
- FOCUS ! Scénarisations des solutions à apporter, identification des initiatives, traduction en liant stratégique, évaluation des capacités à faire,
- ACT ! Transformation des initiatives en projets et actions opérationnelles, priorisées, objectivées, et définition du monitoring pérenne à mettre en œuvre..

Résultats

- La production par territoire d'un programme d'actions et d'une vision partagée du développement territorial industriel
- L'émergence d'une communauté agissante pour concevoir le projet et piloter sa mise en œuvre, sa transformation en une instance pérenne